



**PM moottorin  
energiateholuokka IE5**

Maks paine n. 2000 Pa

## UUTUUS ! RQM MultiEvo

**Mullistava puhallinuutus!**

- ✓ Korkeahyötysuhteinen
- ✓ Kompakti rakenne
- ✓ Hygieeninen

**Integroitu  
taajuusmuuttaja**

Siipikoot d 280 - d 900 mm



**Jopa 78 % staattinen  
kokonaishyötysuhde**

Moottoriteho 1,4 kW - 18,5 kW

## KAMMIOPUHALTIMET

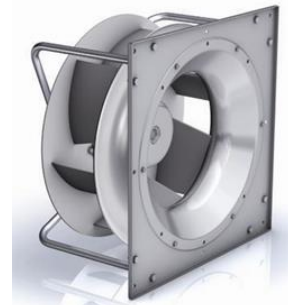
PM (IE 4) kestmagneetti -,  
IE 3 tai IE 2 moottorilla  
myös ATEX  
d 225 - d 1400 mm



PM "pancake"-IE 5-moottorilla  
d 280 - d 710 mm



EC - moottorilla  
d 280 - d 450 mm

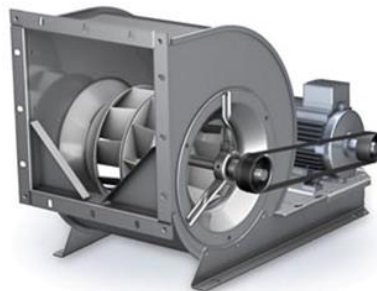


## B - SIIPISET RADIAALIPUHALTIMET

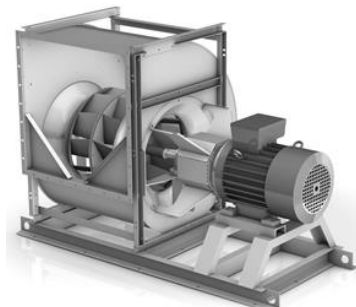
EC moottorilla  
d 280-d 500 mm



PM (IE 4) kestmagneetti -,  
IE 3 tai IE 2 moottorilla  
myös ATEX



PM (IE 4) kestmagneetti -,  
IE 3 tai IE 2 moottorilla  
myös ATEX



## Prosessipuhaltimet



- suora-, hihna- tai kytkinvetoinen
- B-, P- tai T-siivellä
- ilmamäärä 0,1 - 30 m<sup>3</sup>/s
- painealue 30 Pa - 30 kPa
- lämpötila jopa + 400C
- matala äänitaso
- hyötysuhde jopa 87 %
- teräs, rst tai haponkestävä
- myös ATEX hyväksyttynä
- nopeat toimitukset
- ISO 9001:2000 hyväksytty
- savunpoistopuhaltimet

## Aksiaalipuhaltimet



- suora- tai hihnavetoinen
- muovinen tai alumiininen siipi
- lyhyt-, keski- tai pitkärunkoinen
- kanava- tai seinäasennus
- ilmamäärä 0,13 - 100 m<sup>3</sup>/s
- painealue 0–2500 Pa
- myös 2 nopeusmoottoreilla
- myös ATEX 2G tai 3G
- maks d 2000 mm

## Huippumurit



- ylöspäin puhaltava
- ympäristöluokka M3
- B-siipi, dynaamisesti tasapainoitettu Q=2,5mm/s
- kaapu korroosionkestävästä alumiininista
- takaiskupelti, helposti avattavissa
- lämpötila maks + 120C
- 3-vaihe IEC moottori, ulkona ilmavirrasta, sis. rak. PTC -termist.
- ilmamäärä 0–15 m<sup>3</sup>/s
- ATEX tai taajuusmuuttajalla
- kattoläpiviennillä
- EC-moottorilla, muovisena jne

## Savunpoistopuhaltimet Huippumurit



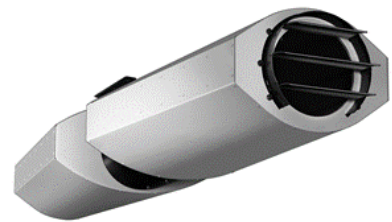
- ylöspäin puhaltava
- ympäristöluokka M3
- B-siipi, dynaamisesti tasapainoitettu Q=2,5mm/s
- kaapu korroosiokestävästä alumiininista
- EN 12101–3-hyväksyntä +400C/2h tai +600C/2h
- takaiskupelti
- lumikuormaluokitus SL 1000
- ilmamäärä 0–15 m<sup>3</sup>/s

## Savunpoistopuhaltimet Aksiaalipuhaltimet



- pitkä- tai lyhytrunkoinen
- kuumasinkitty kaapu
- alumiiniset siivet
- +300C/2h tai +400C/2h
- EN 12101–3-hyväksyntä
- +400C / 2 h maks d 1250 mm
- +300/2h maks d 2000 mm
- maks 100 m<sup>3</sup>/s

## Savunpoistopuhaltimet JET-FAN



- EN 12101–3-hyväksyntä +300C/2h
- koot 031 ja 040
- integroitu äänenvaimennin imu- ja painepuolelle
- myös kahteen suuntaan imevä
- saatavana myös kaksinopeusmoottorilla



## Hihnakäyttöiset



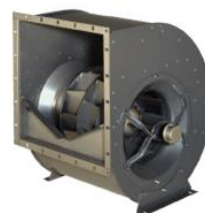
- hihnavetoinen
- rotavent siipi
- korkea hyötysuhde
- laattahihna tai kiilahihna
- monta eri vaihtoehtoa
- ilmamäärä 0–100 m<sup>3</sup>/s
- myös ATEX 2G

## Kammiopuhaltimet



- taaksepäin kaartuvat siivet
- IE2 / EC / PM moottorilla
- tasapainoitettu Q 2.5 mukaan
- taajuusmuuttajasäätö
- koot 280 - 1400 mm
- ilmamäärä 0-30m<sup>3</sup>/s
- myös ATEX 2G
- toleranssiluokka 1 mukaan

## Saneerauspuhaltimet

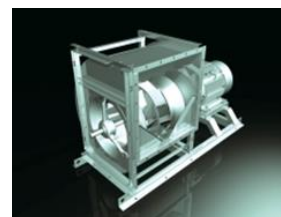


- suoravetoinen keskipakopuhallin
- korkea hyötysuhde
- rotavent siipi
- taajuusmuuttaja säätö
- hiljainen
- ilmamäärä 0–6 m<sup>3</sup>/s
- myös EC -moottorilla



## Uunipuhaltimet

- maks 25 m<sup>3</sup>/s, paine 5000 Pa
- kuumakestävä puhallin
- Ø280 mm- 1400 mm
- B siipi, teräs, galvanoitu tai SS
- lämpötilat -20C - + 500C
- asennuslevy, myös eristettynä
- myös ATEX 3D tai 3G



- katso yo
- IEC-moottorilla
- ilmamäärä 0–80 m<sup>3</sup>/s

## Keskipakopuhaltimet



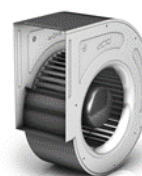
- molemmin puolin imevä puhallin
- EC tai AC moottorilla
- F-siipi
- moottori integroitu siipeen
- portaaton säätö
- ulkopuolinen säätöyksikkö
- ilmamäärä 0–3,9 m<sup>3</sup>/s
- 230V tai 400 V

## Kaavuttomat siivet



- kaavuton B-siipi
- AC tai EC moottorilla
- erillinen imukartio
- vaaka- tai pystyasennus
- ulkoroottorimoottorilla
- ilmamäärä 0–3,9 m<sup>3</sup>/s
- 230V tai 400 V, IP 44
- koot Ø 200 - 640 mm

## Keskipakopuhaltimet

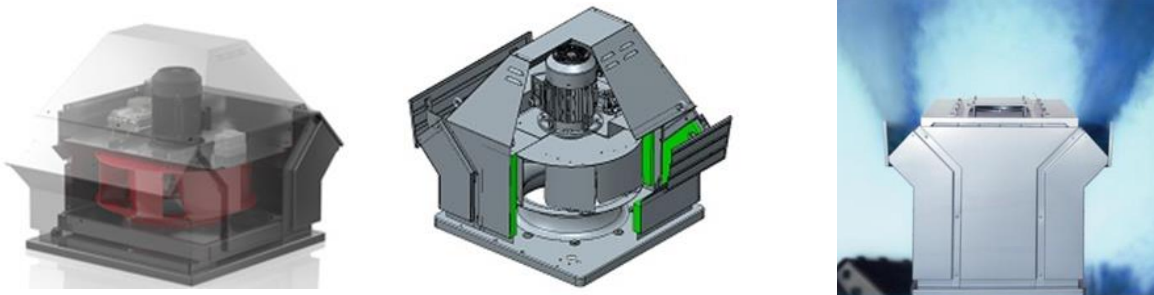


- yhdeltä puolelta imevä
- koot Ø 180 - 315 mm
- ulkoroottorimoottorilla
- 230V tai 400 V, IP 44
- jännite säädettävät moottorit
- galvanoitu tai alumiinivalukaapu
- maks lämpötila +40C
- ilmamäärä 0–1,1 m<sup>3</sup>/s

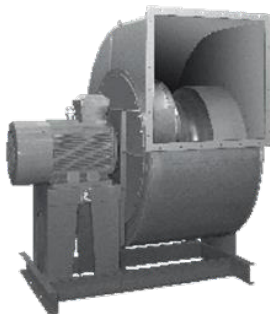


## HUIPPUMURIT

Taajuusmuuttajaohjatuilla, energiaa säästävillä PM IE 4 tai IE 3 moottoreilla. Myös EC moottoreilla.  
Joko integroidulla, tai erillisellä taajuusmuuttajalla. Ilmamäärä jopa 16 m<sup>3</sup>/s

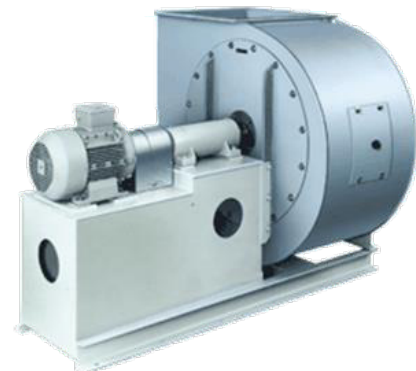


## TEOLLISUUSPUHALTIMET



Suora-, kytkin- ja hihnavetoiset  
- savunkaasupuhaltimet  
- kuljetuspuhaltimet  
- korkeapainepuhaltimet  
- ATEX -rst,ss,pvc,pp kaikki materiaalit

Teho: 0,75 kW - 2MW



## ENERGIANSÄÄSTÖ- JA TAKAISINMAKSULASKELMAT

Puhallinmitoitusohjelma **PRO-Selecta II**  
Myös suomeksi: [www.nicotra-gebhardt.com](http://www.nicotra-gebhardt.com)

Ohjelmassa mm. hyötysuhteet, puhallinkäyrät,  
tekniset tiedot, moottoritiedot, mittakuvat,  
lisätarvikkeet.

Lisätietoa tuotteistamme:

[www.lajac.fi](http://www.lajac.fi)

